

日本病院薬剤師会

「病院薬剤部門の現状調査」

ご協力をお願い

■現状調査とは

年次推移の変化の把握が必要な項目を毎年調査し、**薬剤師業務を分析・検証することで薬剤師業務の向上**につなげるものです。

さらに、その結果を日本病院薬剤師会の部会・委員会活動や都道府県病薬の活動に活用し、**病院薬剤師が抱えている課題の解決**にもつながります。

令和5年度

送付 8,126施設

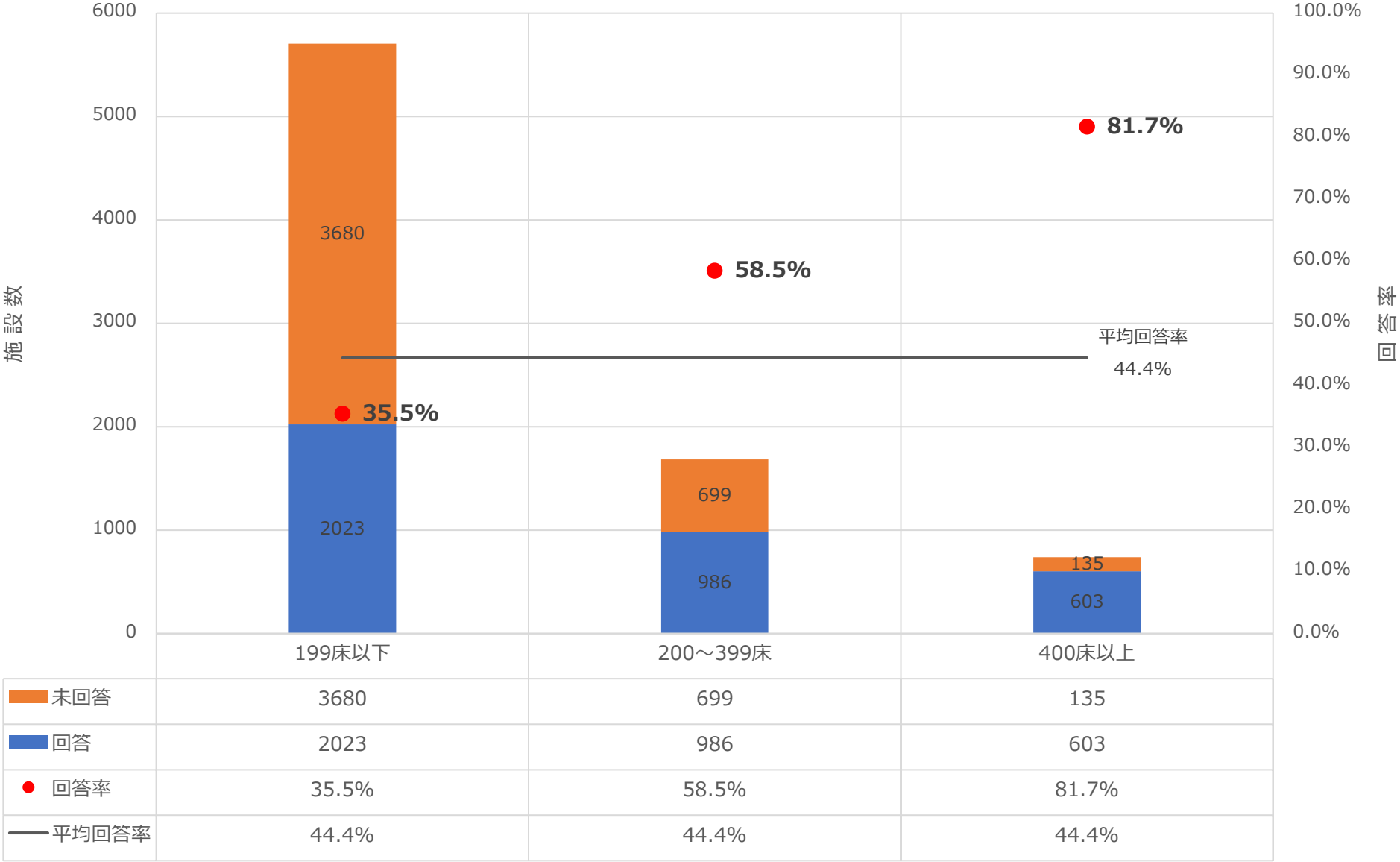
回答 3,612施設（回答率44.4%）

回答率が低いと、
調査の信頼性も低くなります。
調査へのご協力よろしくお願いします

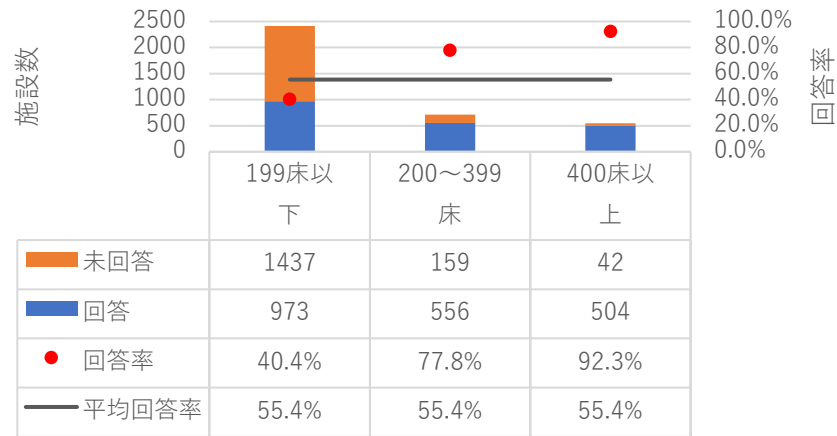
年度	調査施設数 (会員施設)	回答施設数 (会員施設)	回答率 (会員施設)
令和5年度	8,126 (6,251)	3,612 (3,325)	44.4% (53.2%)
令和4年度	8,159 (6,255)	3,508 (3,255)	43.0% (52.0%)

令和5年度 病床数別回答率

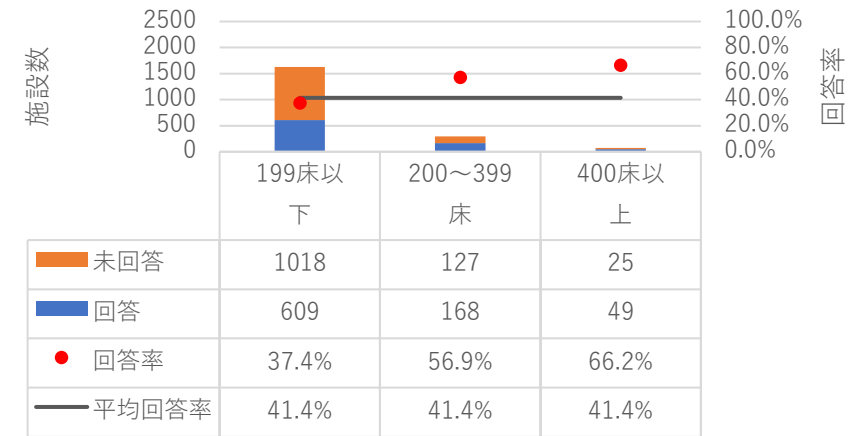
送付 8,126施設 回答 3,612施設（回答率44.4%）



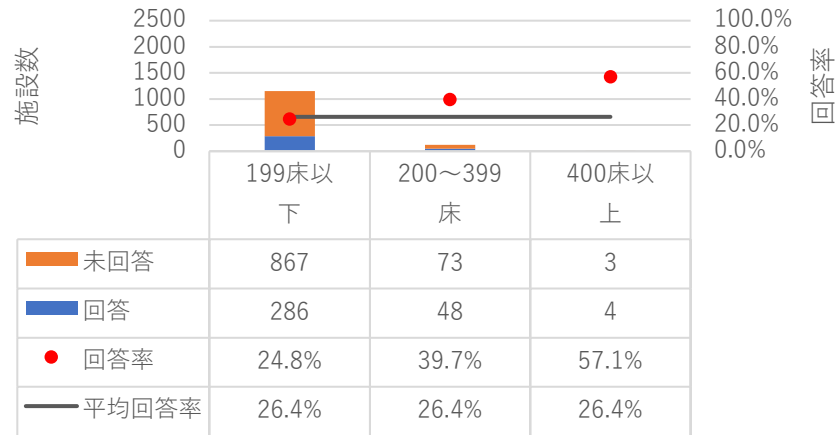
一般病院（平均回答率55.4%）



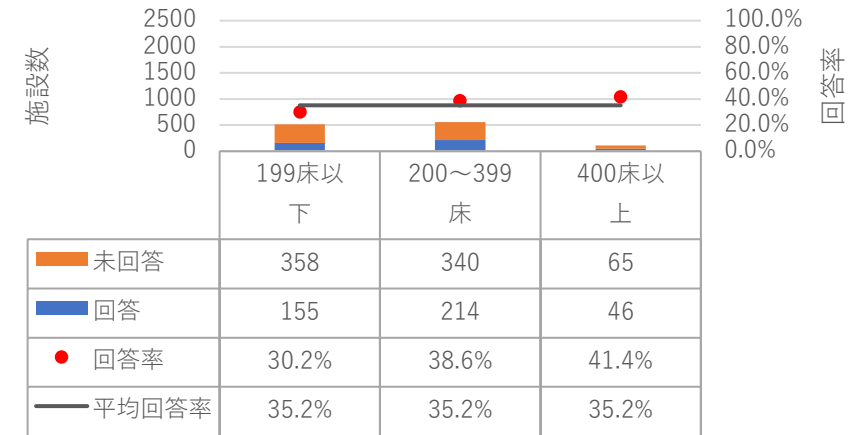
ケアミックス病院（平均回答率41.4%）



療養型病院（平均回答率26.4%）



精神科病院（平均回答率35.2%）



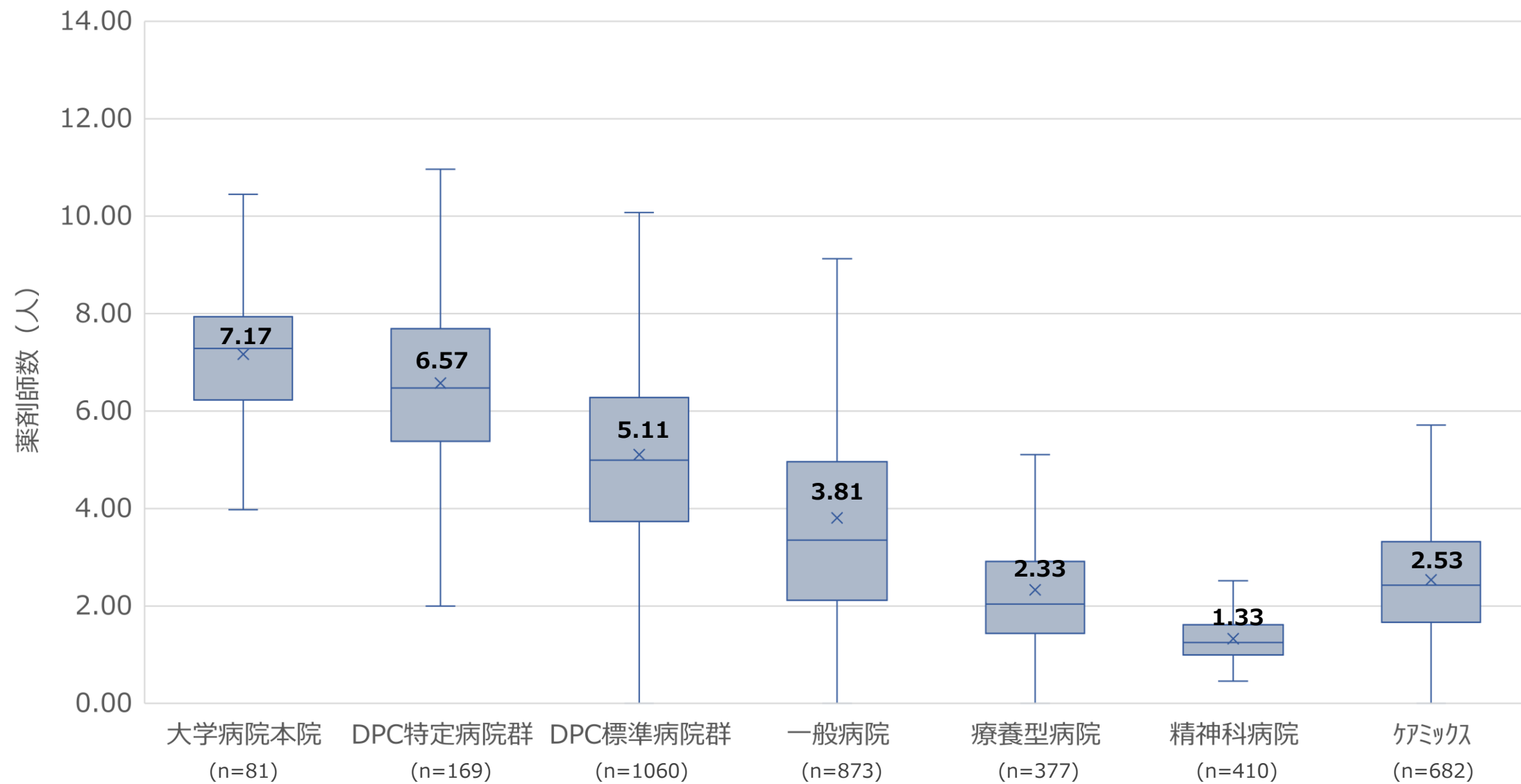
機能別：一般病院以外は各機能群での平均回答率は、50%を下回った。

病床別：全ての機能群において、199床以下における回答率は各機能群の平均回答率を下回った。

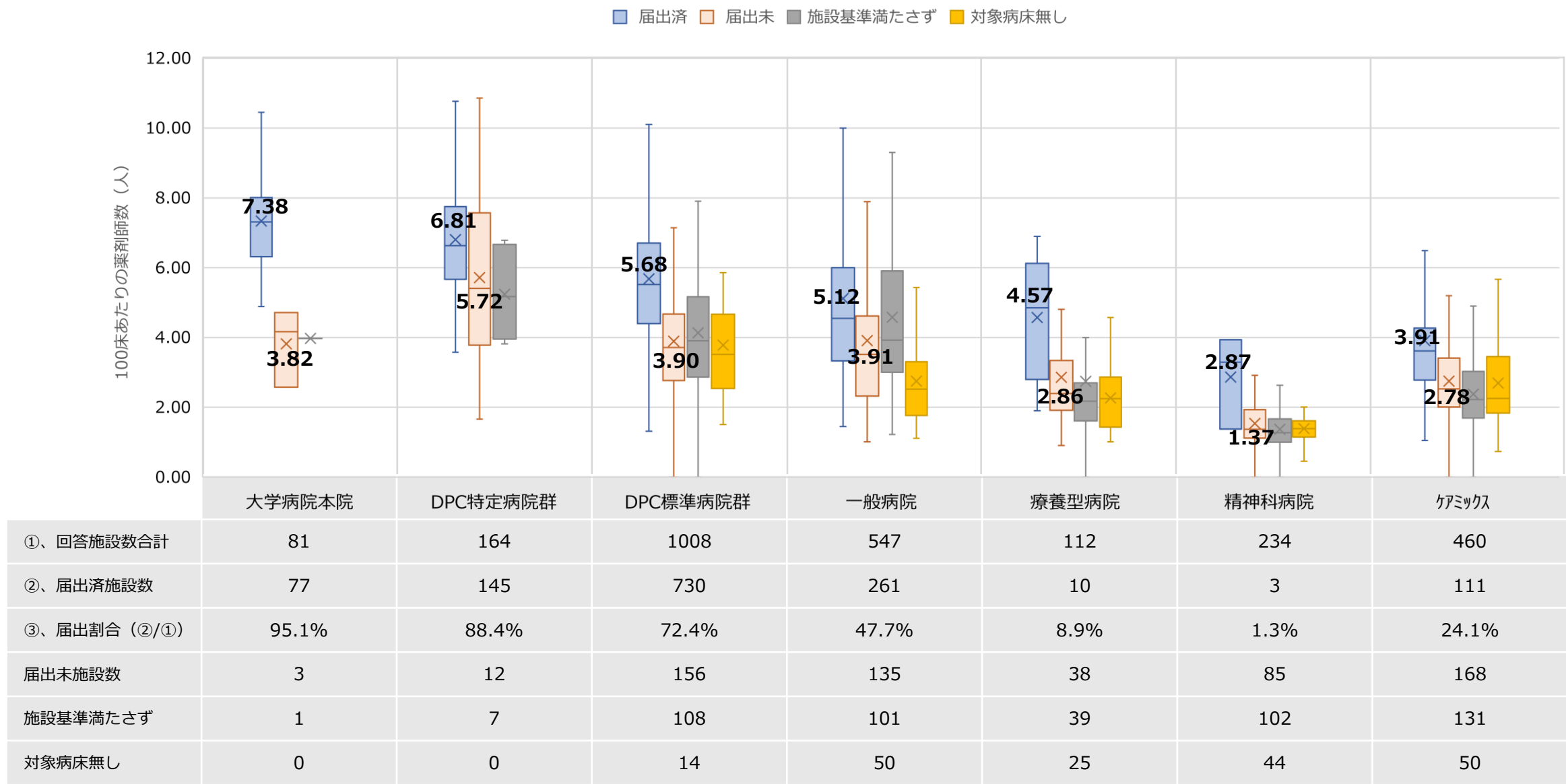
提出いただいたデータは、**同じ機能・規模施設の貴重なデータ**となります。

また、**「算定していない」や「実施していない」という回答も貴重なデータ**となります。

■ 100床あたりの薬剤師数



■ 病棟薬剤業務実施加算の届出状況と
100床あたりの薬剤師数



●A250 薬剤総合評価調整加算 算定件数(病院種別)

対象:「病院薬剤部門の現状調査」R4年度、R5年度回答施設

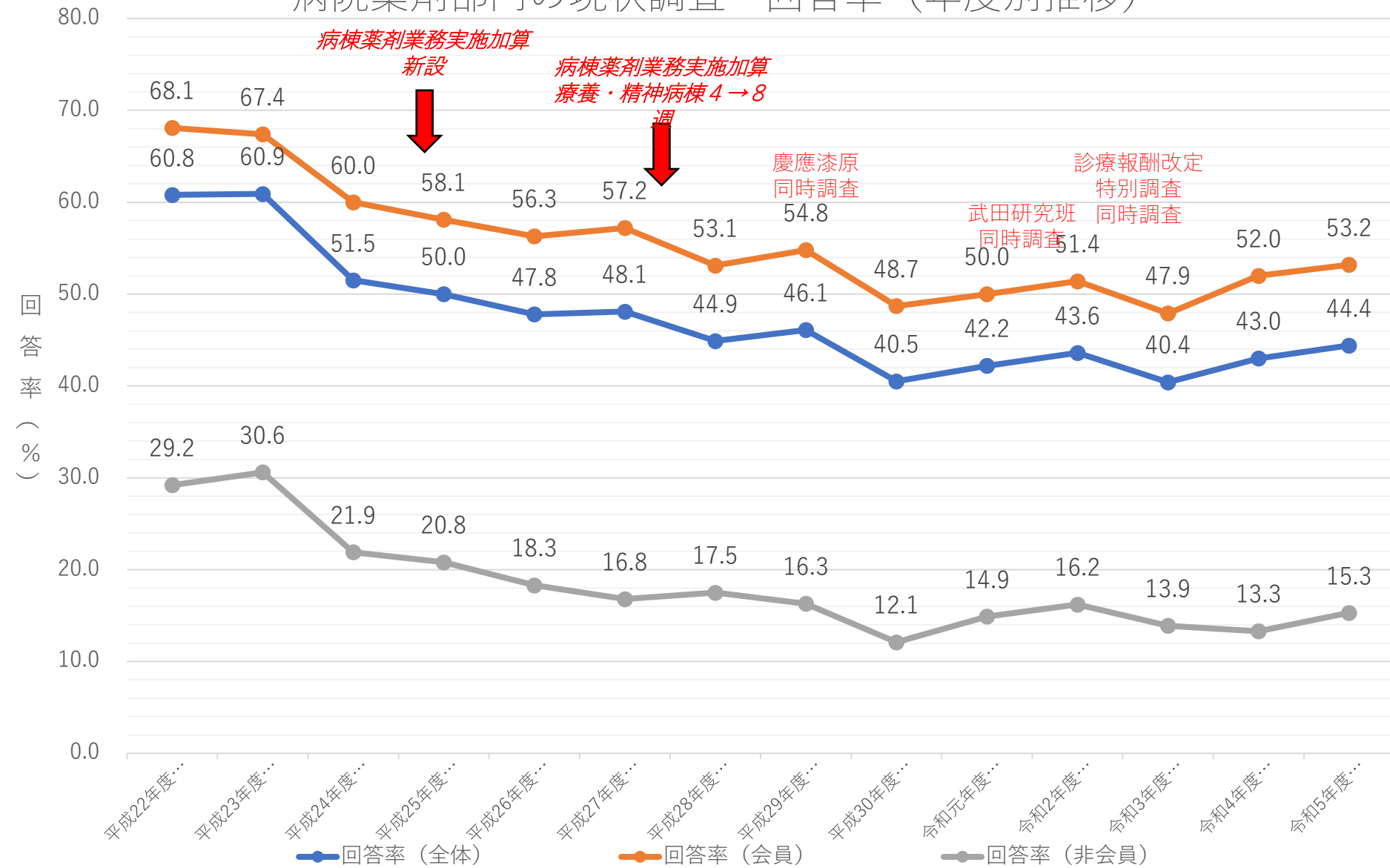
病院種別	R5年度6月実績					R4年度6月実績				
	R5年度 回答施設数	薬剤総合評価調整加算		薬剤調整加算		R4年度 回答施設数	薬剤総合評価調整加算		薬剤調整加算	
		退院時1回 施設数	100点 合計件数	150点 施設数	合計件数		退院時1回 施設数	100点 合計件数	150点 施設数	合計件数
一般病院	2016	490	4353	356	1542	1965	466	4364	350	1793
療養型病院	336	30	283	23	64	312	33	238	30	88
精神科病院	412	28	110	17	46	407	17	67	8	16
ケアミックス病院	848	151	1187	116	401	823	139	971	101	300
合 計	3612	699	5933	512	2053	3507	655	5640	489	2197

●B001-2-12 外来腫瘍化学療法診療料1、連携充実加算(月1回 150点)算定件数(病院種別)

対象:「病院薬剤部門の現状調査」R4年度、R5年度回答施設

病院種別	R5年度6月実績				R4年度6月実績			
	R5年度 回答施設数	外来腫瘍化学		連携充実加算 合計件数	R4年度 回答施設数	外来腫瘍化学		連携充実加算 合計件数
		療法診療料1 算定施設数	施設数			療法診療料1 算定施設数	施設数	
一般病院	2016	1005	567	46972	1965	960	533	41222
療養型病院	336	0	0		312	0	0	
精神科病院	412	0	0		407	0	0	
ケアミックス病院	848	100	24	627	823	94	27	700
合 計	3612	1105	591	47599	3507	1054	560	41922

病院薬剤部門の現状調査 回答率（年度別推移）



調査データの活用について

病院薬剤部門の現状調査にご回答いただいた施設を対象に、病院薬剤部門の現状調査集計結果を
病院種別・病床規模別に、ボックスプロット図などにしたものを、オンラインページ内で公開します。
自施設の回答内容と合わせてご確認くださいますと、ベンチマーク等にご活用いただけます。

■データ提供

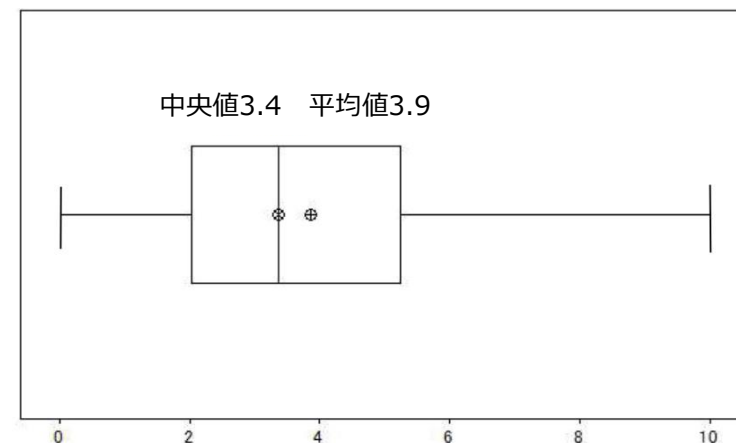
日本病院薬剤師会中小病院委員会

- ・令和4年度中小病院薬剤師実践セミナー
- ・令和4年度日本医療薬学会年会でのポスター発表
(令和2年度病院薬剤部門の現状調査データ)

例年、厚労科研等にデータ提供しており、令和5年度は以下にデータを提供

- ・「医療需要や医師の働き方等の変化を踏まえた病院薬剤師の需要把握のための研究」
(研究代表者：安原 真人)

令和5年度病院薬剤部門の現状調査 集計結果 病院種別・病院規模別
ボックスプロット図 (イメージ)
許可病床100床あたりの薬剤部門の薬剤師数 (常勤+非常勤の常勤換算数)
該当施設数：3320、「0」以外の回答の施設：3258、「0」と回答の施設：1、(未回答：61、2%)



回答率アップに向けて

調査期間中の取り組み

調査期間中に開催される**県病薬の研修会で5分程度の調査依頼**をする
都道府県内の**連絡ツール**にて**回答時の注意点などの情報提供**

未回答施設に対して

日病薬より提供される各都道府県の**回答状況を参考に回答依頼**
公立やグループ病院の役員に対して**グループ病院の未回答施設に回答依頼**
県病薬委員会の委員長より**委員の未回答施設に回答依頼**

各都道府県で工夫いただき、様々な取り組みをしていただいております。
通常業務でお忙しいと存じますが、有効な取り組みを参考に回答率アップに向けて
ご協力のほど、よろしくお願いいたします。